
CV2-80(標準チャック仕様)

名称	単位	値	名称	単位	値
モーター出力	kW	60	標準二次側キャブタイヤ質量	kg	250
偏心モーメント	kg・m	33	バイプロハンマ搬送質量	kg	5010
振動周波数	cpm	1150	コントロールユニット		
最大起振力	kN	479	コントロールユニットW×L×H	mm	1490×1200×1060
起振機質量	kg	2985	コントロールユニット搬送質量	kg	660
ハンガー質量	kg	815	搬送質量 ^{※1}	kg	5670
チャック質量	kg	960	搬送推奨車輛	台	10t×1
振動質量	kg	3945	必用発動発電機		
全体質量	kg	4760	必用発電機仕様		200KVA/220V/60Hz
両振幅	mm	16.7	必用発動発電機搬送質量 ^{※2}	kg	4500
最大引張荷重	tonf	14	搬送推奨車輛	台	10t×1
標準二次側キャブタイヤ	-	2CT×50mm ² ×35m			

適用杭

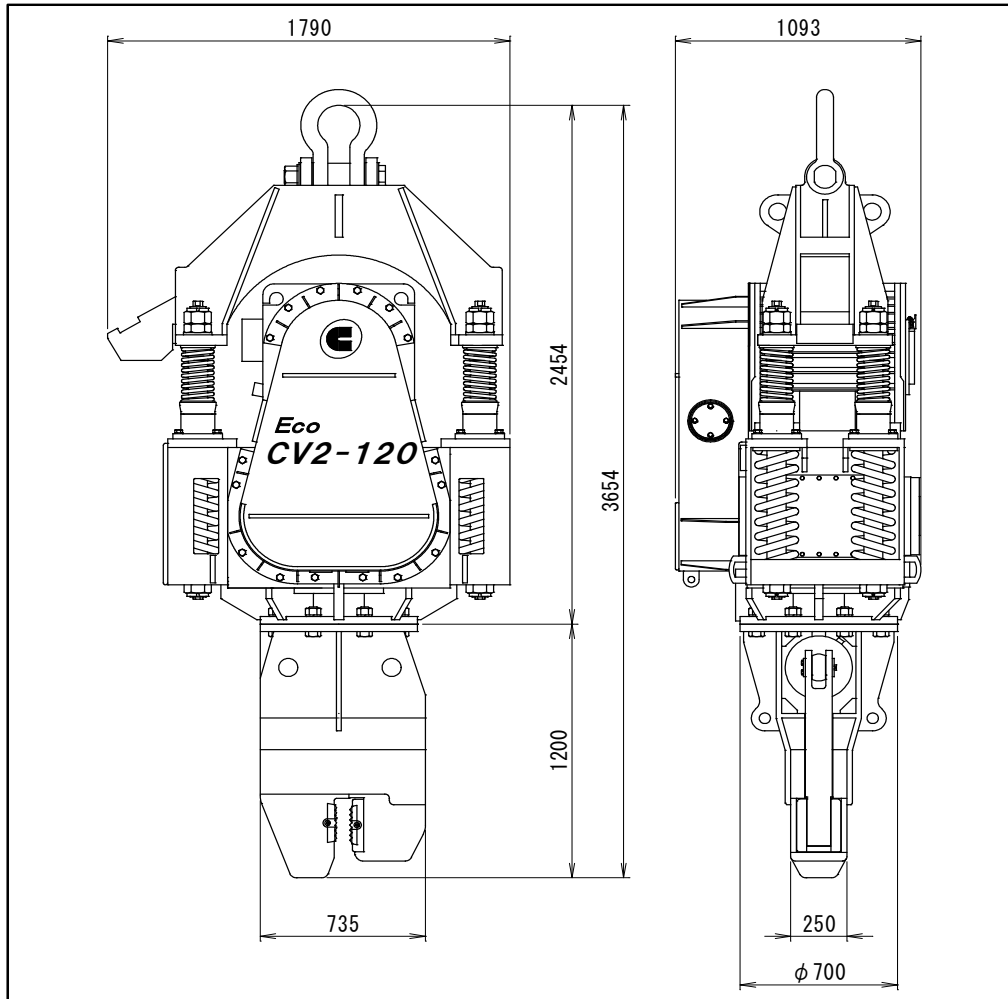
U形鋼矢板	II, III, IV, V L, V L, VII L, II w, III w, IV w
H形鋼杭	H300, H350, H400

※1.搬送質量には、バイプロハンマ、標準2次側キャブタイヤ質量、標準油圧ホース質量、コントロールユニット質量を含む。

※2.搬送質量には、発動発電機及び1次側キャブタイヤケーブルを含む。

※3.本カタログに記載の技術情報は代表値であり、規格に明記された事項を除き性能を保証するものではありません。

誤使用等による損害には責任を負いかねます。内容は予告なく変更される場合がございます。



CV2-120(標準チャック仕様)

名称	単位	値	名称	単位	値
モーター出力	kW	90	標準二次側キャブタイヤ質量	kg	275
偏心モーメント	kg・m	42	パイプロハンマ搬送質量	kg	6985
振動周波数	cpm	1100	コントロールユニット		
最大起振力	kN	557	コントロールユニットW×L×H	mm	1490×1200×1060
起振機質量	kg	4195	コントロールユニット搬送質量	kg	660
ハンガー質量	kg	1155	搬送質量 ^{※1}	kg	7645
チャック質量	kg	1360	搬送推奨車輛	台	10t×1
振動質量	kg	5555	必用発動発電機		
全体質量	kg	6710	必用発電機仕様		300kVA/440V/60Hz
両振幅	mm	15.1	必用発動発電機搬送質量 ^{※2}	kg	5000
最大引張荷重	tonf	25	搬送推奨車輛	台	10t×1
標準二次側キャブタイヤ	-	3CT×38mm ² ×40m			

適用杭

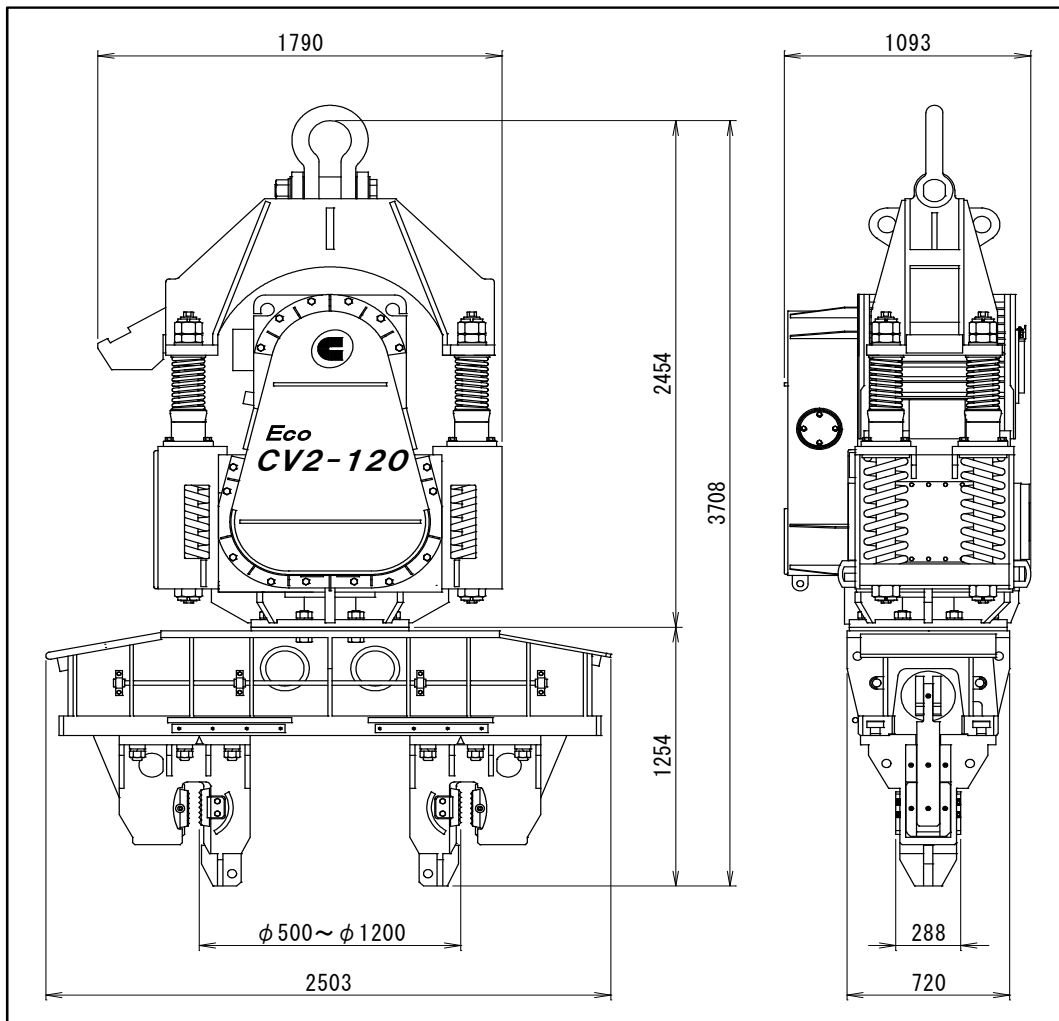
U形鋼矢板	II, III, IV, V L, V L, VIL, II w, III w, IV w
H形鋼杭	H300, H350, H400

※1.搬送質量には、パイプロハンマ、標準二次側キャブタイヤ質量、標準油圧ホース質量、コントロールユニット質量を含む。

※2.搬送質量には、発動発電機及び1次側キャブタイヤケーブルを含む。

※3.本カタログに記載の技術情報は代表値であり、規格に明記された事項を除き性能を保証するものではありません。

誤使用等による損害には責任を負いかねます。内容は予告なく変更される場合がございます。



CV2-120(鋼管チャック仕様)

名称	単位	値	名称	単位	値
モーター出力	kW	90	標準二次側キャブタイヤ質量	kg	275
偏心モーメント	kg・m	42	パイロハンマ搬送質量	kg	8525
振動周波数	cpm	1100	コントロールユニット		
最大起振力	kN	557	コントロールユニットW×L×H	mm	1490×1200×1060
起振機質量	kg	4195	コントロールユニット搬送質量	kg	660
ハンガー質量	kg	1155	搬送質量 ^{※1}	kg	9185
チャック質量	kg	2900	搬送推奨車輛	台	15t×1
振動質量	kg	7095	必用発動発電機		
全体質量	kg	8250	必用発電機仕様		300kVA/440V/60Hz
両振幅	mm	11.8	必用発動発電機搬送質量 ^{※2}	kg	5000
最大引張荷重	tonf	25	搬送推奨車輛	台	10t×1
標準二次側キャブタイヤ	-	3CT×38mm ² ×40m			

適用杭

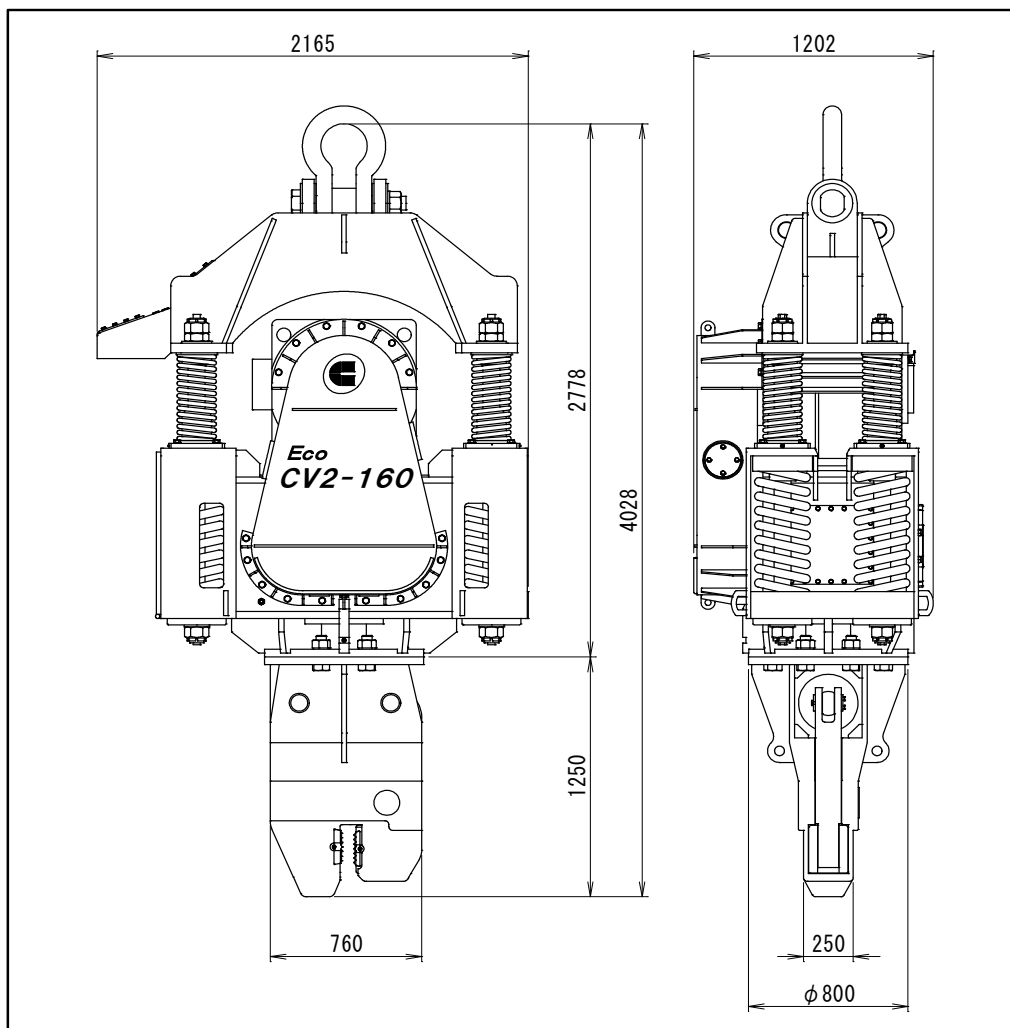
鋼管杭・鋼管矢板 φ 500 (t ≤ 16) ~ φ 1200

※1.搬送質量には、パイロハンマ、標準2次側キャブタイヤ質量、標準油圧ホース質量、コントロールユニット質量を含む。

※2.搬送質量には、発動発電機及び1次側キャブタイヤケーブルを含む。

※3.本カタログに記載の技術情報は代表値であり、規格に明記された事項を除き性能を保証するものではありません。

誤使用等による損害には責任を負いかねます。内容は予告なく変更される場合がございます。



CV2-160(標準チャック仕様)

名称	単位	値	名称	単位	値
モーター出力	kW	120	標準二次側キャブタイヤ質量	kg	1110
偏心モーメント	kg・m	64	パイプロハンマ搬送質量	kg	10210
振動周波数	cpm	980	コントロールユニット		
最大起振力	kN	674	コントロールユニットW×L×H	mm	1490×1200×1060
起振機質量	kg	5610	コントロールユニット搬送質量	kg	660
ハンガー質量	kg	1990	搬送質量 ^{※1}	kg	10870
チャック質量	kg	1500	搬送推奨車輛	台	15t×1
振動質量	kg	7110	必用発動発電機		
全体質量	kg	9100	必用発電機仕様		400KVA/440V/60Hz
両振幅	mm	18	必用発動発電機搬送質量 ^{※2}	kg	6200
最大引張荷重	tonf	40	搬送推奨車輛	台	10t×1
標準二次側キャブタイヤ	-	3CT×50mm ² ×50m			

適用杭

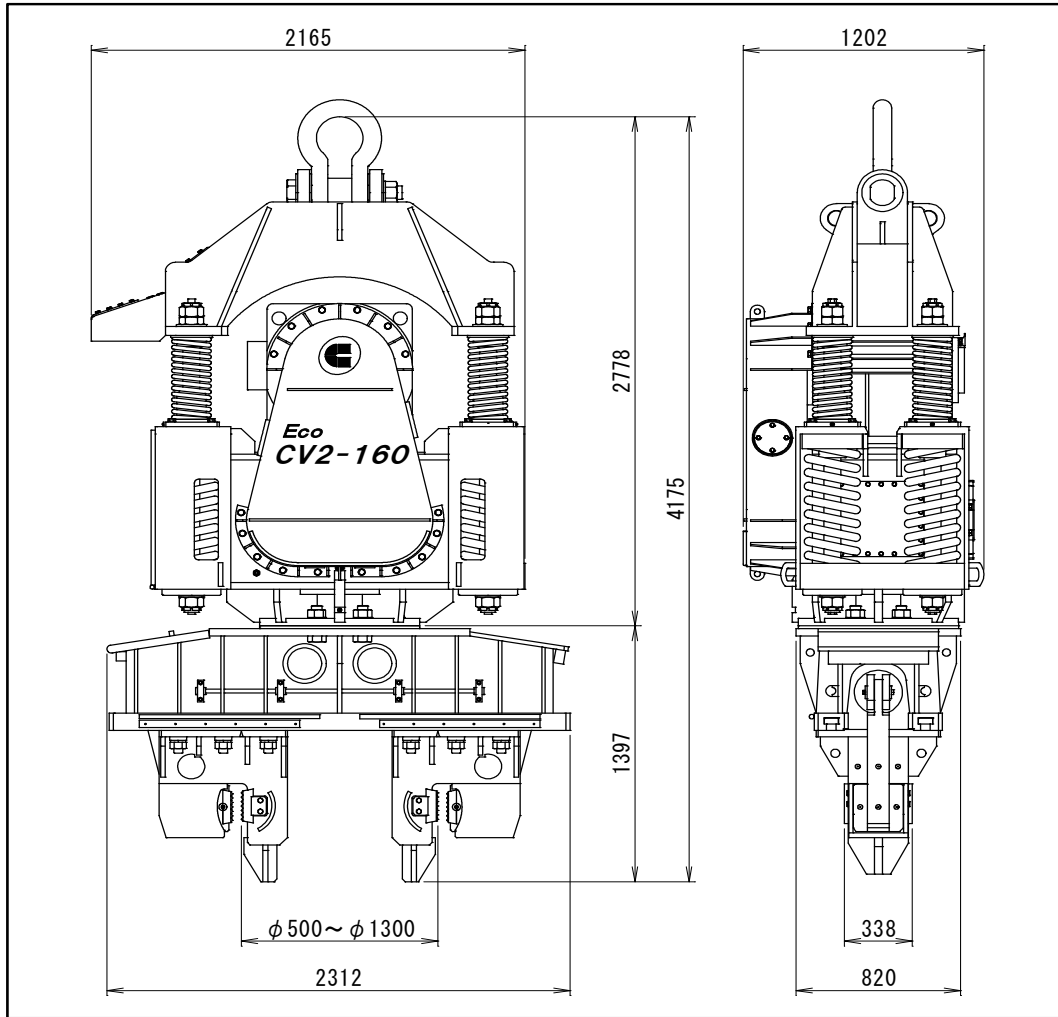
U形鋼矢板	II, III, IV, V L, V L, VII L, II w, III w, IV w
H形鋼杭	H300, H350, H400

※1.搬送質量には、パイプロハンマ、標準二次側キャブタイヤ質量、標準油圧ホース質量、コントロールユニット質量を含む。

※2.搬送質量には、発動発電機及び1次側キャブタイヤケーブルを含む。

※3.本カタログに記載の技術情報は代表値であり、規格に明記された事項を除き性能を保証するものではありません。

誤使用等による損害には責任を負いかねます。内容は予告なく変更される場合がございます。



CV2-160(鋼管チャック仕様)

名称	単位	値	名称	単位	値
モーター出力	kW	120	標準二次側キャブタイヤ質量	kg	1110
偏心モーメント	kg・m	64	パイロハンマ搬送質量	kg	12390
振動周波数	cpm	980	コントロールユニット		
最大起振力	kN	674	コントロールユニットW×L×H	mm	1490×1200×1060
起振機質量	kg	5610	コントロールユニット搬送質量	kg	660
ハンガー質量	kg	1990	搬送質量 ^{※1}	kg	13050
チャック質量	kg	3680	搬送推奨車輛	台	15t×1
振動質量	kg	9290	必用発動発電機		
全体質量	kg	11280	必用発電機仕様		400kVA/440V/60Hz
両振幅	mm	13.8	必用発動発電機搬送質量 ^{※2}	kg	6200
最大引張荷重	tonf	40	搬送推奨車輛	台	10t×1
標準二次側キャブタイヤ	-	3CT×50mm ² ×50m			

適用杭

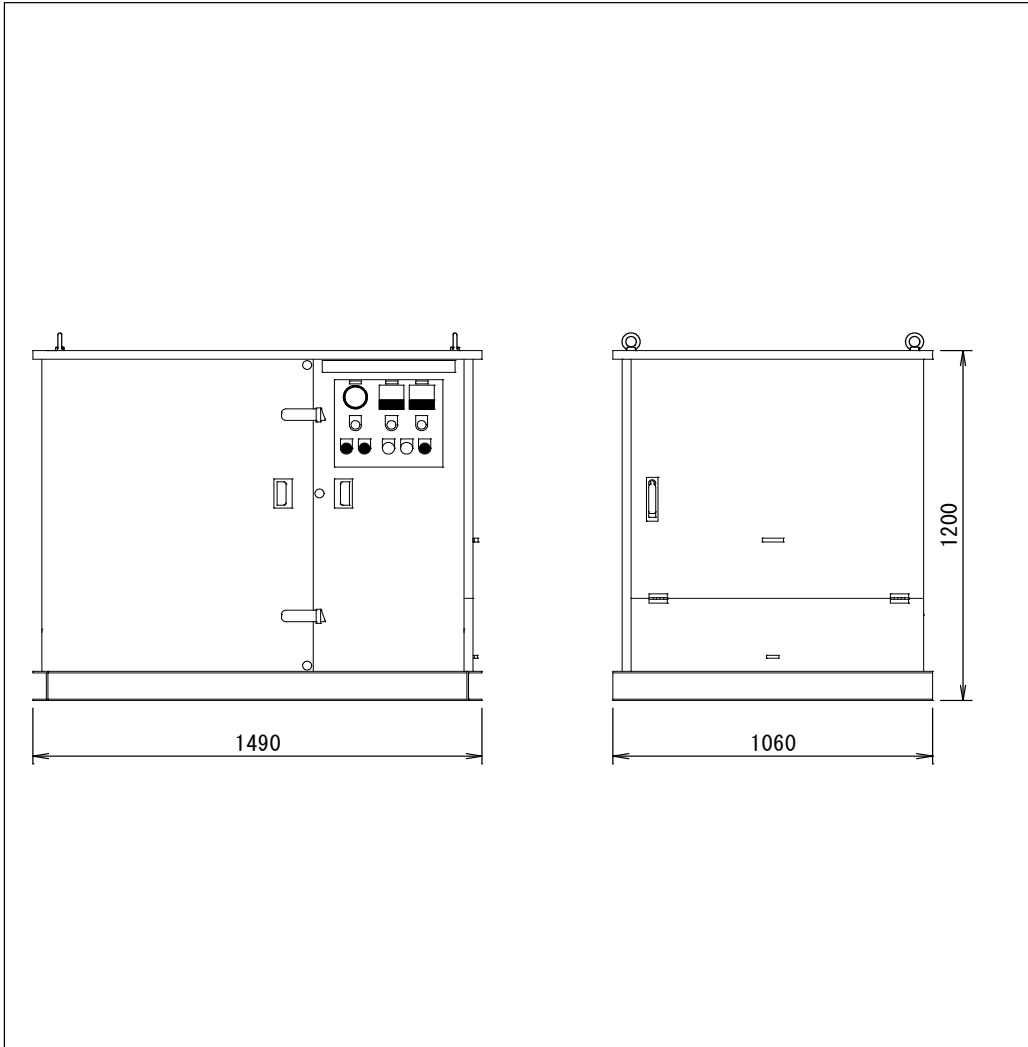
鋼管杭・鋼管矢板 φ500 (t≤12) ~ φ1300

※1.搬送質量には、パイロハンマ、標準2次側キャブタイヤ質量、標準油圧ホース質量、コントロールユニット質量を含む。

※2.搬送質量には、発動発電機及び1次側キャブタイヤケーブルを含む。

※3.本カタログに記載の技術情報は代表値であり、規格に明記された事項を除き性能を保証するものではありません。

誤使用等による損害には責任を負いかねます。内容は予告なく変更される場合がございます。



CV2-80、CV2-120、CV2-160（コントロールユニット）

名称	単位	値	名称	単位	値
コントロールユニット搬送質量	kg	660			

※1.本カタログに記載の技術情報は代表値であり、規格に明記された事項を除き性能を保証するものではありません。
 誤使用等による損害には責任を負いかねます。内容は予告なく変更される場合がございます。