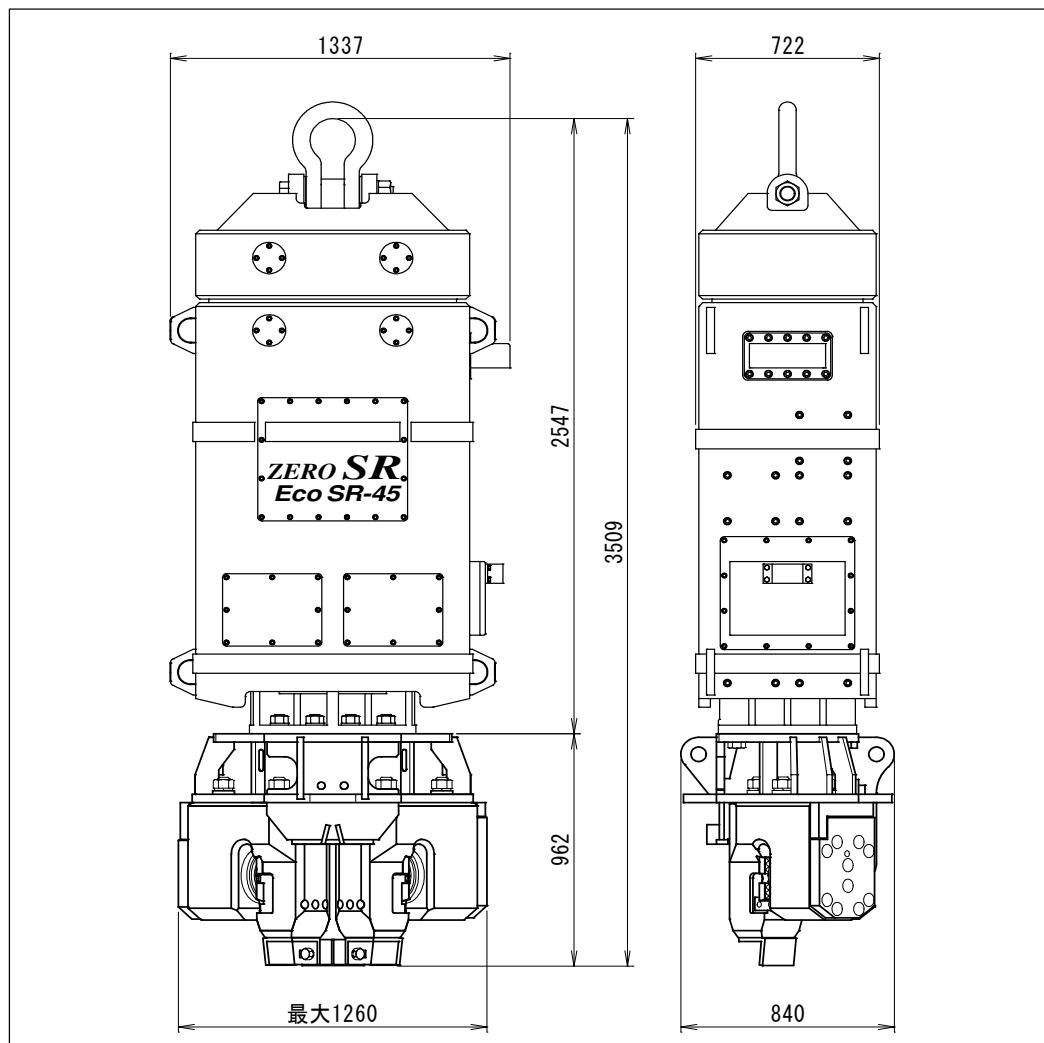


バイブロハンマ形式名			機関出力 (kW)	ハット形鋼矢板					
				10H	25H	45H		50H	
						NS-SP	JFE-SP	NS-SP	JFE-SP
油圧式バイブロ	SR-45	適用可否	242	○		○		○	
		ハットチャック規格		F-90 T・F-90A		C-90 T・F-90A	F-90A	C-90 T・F-90A	F-90A
	SR-60	適用可否	242	×	○	○		○	
		ハットチャック規格		—	C-120M	C-120T	C-120J	C-120T	C-120J
電動式バイブロ	ZERO-80VR	適用可否	60	○		○		○	
		ハットチャック規格		F-90 T・F-90A		C-90 T・F-90A	F-90A	C-90 T・F-90A	F-90A
	ZERO-120VR	適用可否	90	○		○		○	
		ハットチャック規格		F-90 T・F-90A		C-90 T・F-90A	F-90A	C-90 T・F-90A	F-90A
	ZERO-160VR	適用可否	120	○		×			
		ハットチャック規格		F-120 T		—			

※1.本カタログに記載の技術情報は代表値であり、規格に明記された事項を除き性能を保証するものではありません。

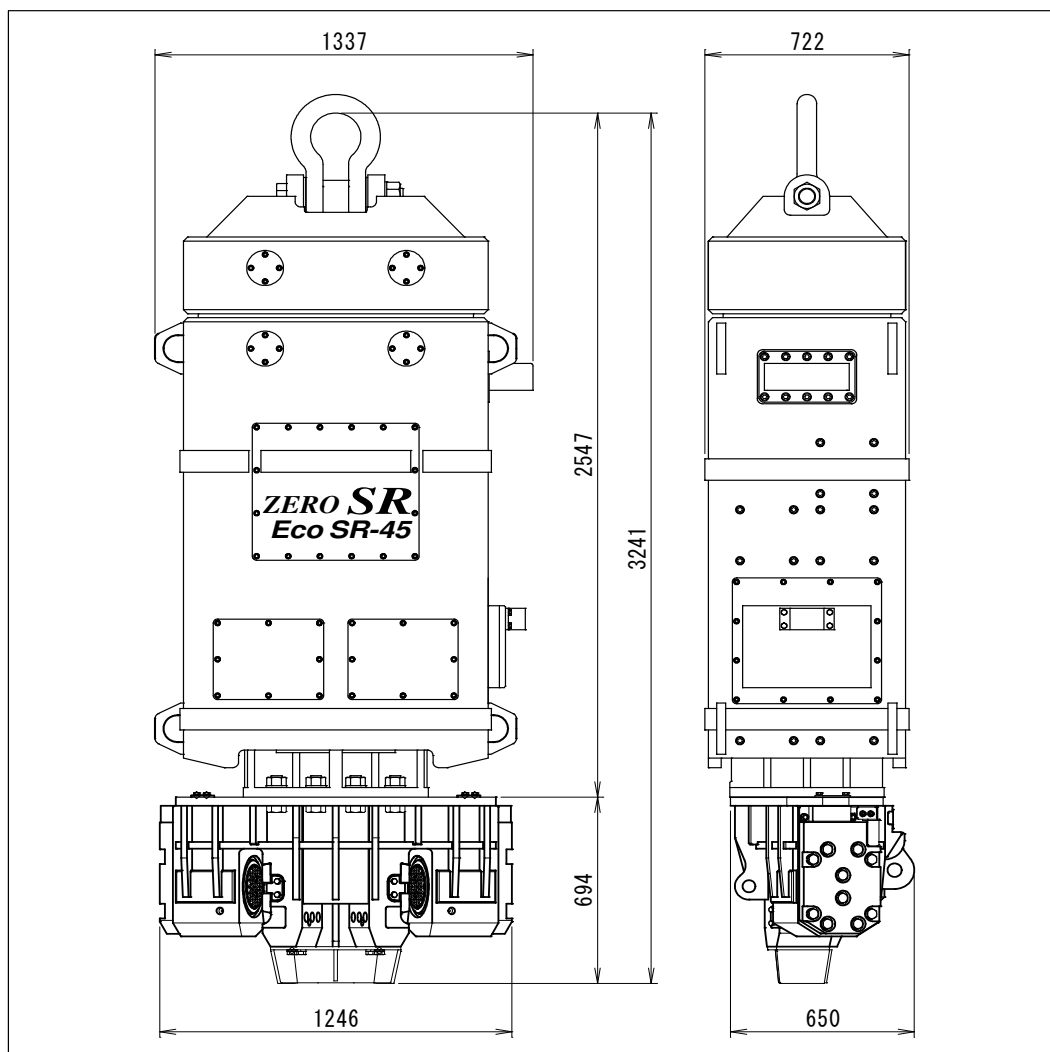
誤使用等による損害には責任を負いかねます。内容は予告なく変更される場合がございます。

※2.NS-SP（日本製鉄株式会社製）、JFE-SP（JFEスチール製）


SR-45(ハットチャックF-90T仕様)

名称	単位	値	名称	単位	値
偏心モーメント	kg・m	0~7.5	油圧ホース標準重量	kg	400
振動周波数	cpm	1200~3600	パイプロハンマ搬送質量	kg	7790
最大起振力	kN	473	油圧ユニット		
起振機質量	kg	1830	油圧ユニットサイズW×L×H	mm	4200×1800×1650
チャック質量	kg	1620	最大モータ圧力	MPa	31
ハンガー質量	kg	2540	燃料消費量(計算値)	ℓ/h	19.2
カウンターウェイト質量	kg	1400	油圧ユニット搬送質量	kg	5400
標準カウンターウェイト枚数 ^{※1}	枚	1	運搬据付架台	kg	380
振動質量	kg	3450	搬送質量 ^{※2}	kg	2000
全体質量	kg	7390	搬送推奨車輛	台	4t×1
両振幅	mm	4.3	搬送質量 ^{※3}	kg	13570
最大引張荷重	tonf	20	搬送推奨車輛	台	15t×1
油圧ホース標準長さ	m	30			

適用杭
ハット形鋼矢板
NS-SP-10H・NS-SP-25H・JFESP-10H・JFESP-25H
※1.カウンターウェイトは、取り外し可能です。
※2.搬送質量には、チャック装置一式、運搬据付架台を含む。
※3.搬送質量には、パイプロハンマ、油圧ユニット、チャック装置一式、運搬据付架台、油圧ホースおよびショックアブソーバを含む。
※4.本カタログに記載の技術情報は代表値であり、規格に明記された事項を除き性能を保証するものではありません。
誤使用等による損害には責任を負いかねます。内容は予告なく変更される場合がございます。



SR-45(ハットチャックC-90T仕様)

名称	単位	値	名称	単位	値
偏心モーメント	kg・m	0~7.5	油圧ホース標準重量	kg	400
振動周波数	cpm	1200~3600	パイプロハンマ搬送質量	kg	7470
最大起振力	kN	473	油圧ユニット		
起振機質量	kg	1830	油圧ユニットサイズW×L×H	mm	4200×1800×1650
チャック質量	kg	1300	最大モータ圧力	MPa	31
ハンガー質量	kg	2540	燃料消費量(計算値)	ℓ/h	19.2
カウンターウェイト質量	kg	1400	油圧ユニット搬送質量	kg	5400
標準カウンターウェイト枚数 ^{※1}	枚	1	運搬据付架台	kg	200
振動質量	kg	3130	搬送質量 ^{※2}	kg	1500
全体質量	kg	7070	搬送推奨車輛	台	4t×1
両振幅	mm	4.8	搬送質量 ^{※3}	kg	13070
最大引張荷重	tonf	20	搬送推奨車輛	台	15t×1
油圧ホース標準長さ	m	30			

適用杭

ハット形鋼矢板	NS-SP-45H・NS-SP-50H
---------	---------------------

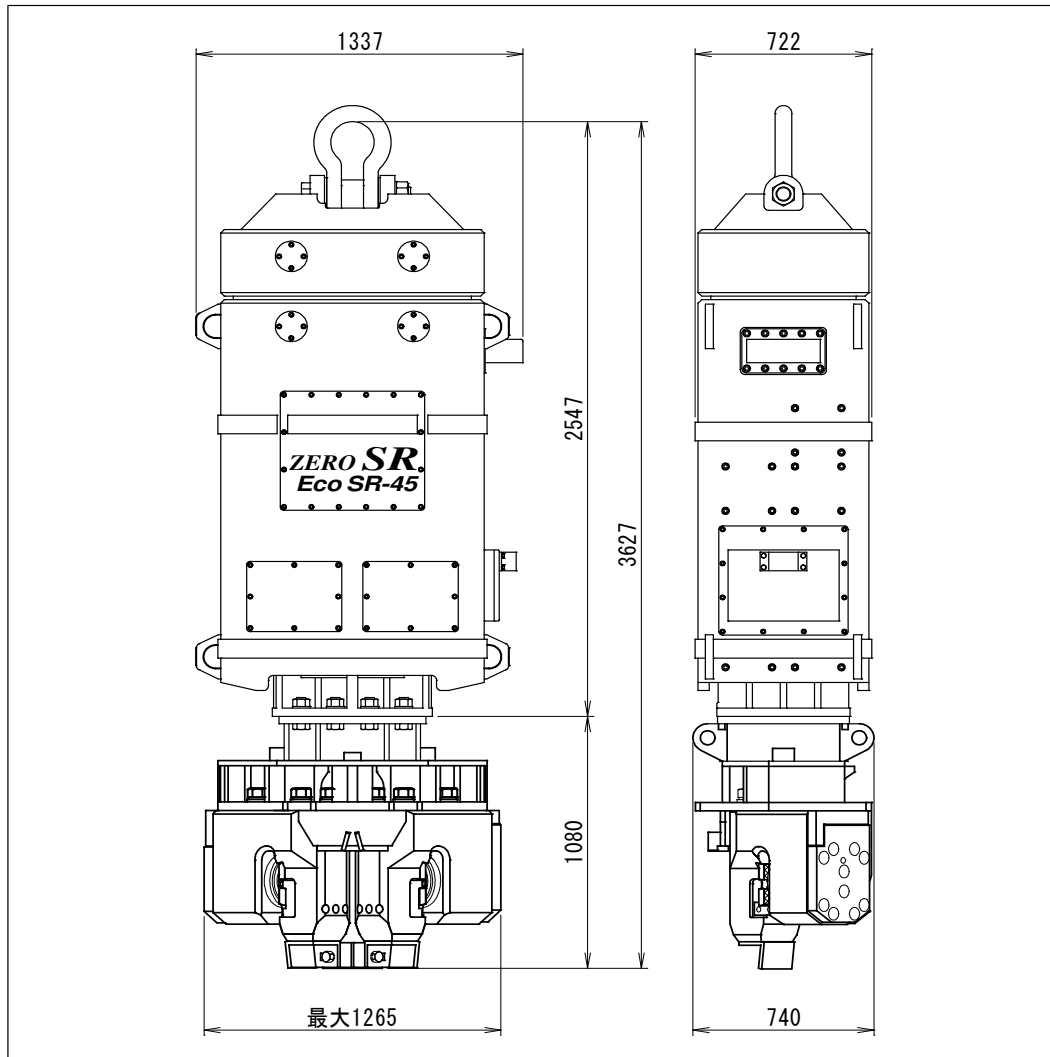
※1.カウンターウェイトは、取り外し可能です。

※2.搬送質量には、チャック装置一式、運搬据付架台を含む。

※3.搬送質量には、パイプロハンマ、油圧ユニット、チャック装置一式、運搬据付架台、油圧ホースおよびショックアブソーバを含む。

※4.本カタログに記載の技術情報は代表値であり、規格に明記された事項を除き性能を保証するものではありません。

誤使用等による損害には責任を負いかねます。内容は予告なく変更される場合がございます。



SR-45(ハットチャックF-90A仕様)

名称	単位	値	名称	単位	値
偏心モーメント	kg・m	0~7.5	油圧ホース標準重量	kg	400
振動周波数	cpm	1200~3600	パイプロハンマ搬送質量	kg	7820
最大起振力	kN	473	油圧ユニット		
起振機質量	kg	1830	油圧ユニットサイズW×L×H	mm	4200×1800×1650
チャック質量	kg	1650	最大モータ圧力	MPa	31
ハンガー質量	kg	2540	燃料消費量(計算値)	ℓ/h	19.2
カウンターウェイト質量	kg	1400	油圧ユニット搬送質量	kg	5400
標準カウンターウェイト枚数 ^{※1}	枚	1	運搬据付架台	kg	380
振動質量	kg	3480	搬送質量 ^{※2}	kg	2030
全体質量	kg	7420	搬送推奨車輛	台	4t×1
両振幅	mm	4.3	搬送質量 ^{※3}	kg	13600
最大引張荷重	tonf	20	搬送推奨車輛	台	15t×1
油圧ホース標準長さ	m	30			

適用杭

ハット形鋼矢板	NS-SP-10H・NS-SP-25H・NS-SP-45H・NS-SP-50H・JFESP-10H・JFESP-25H・JFESP-45H・JFESP-50H
---------	---

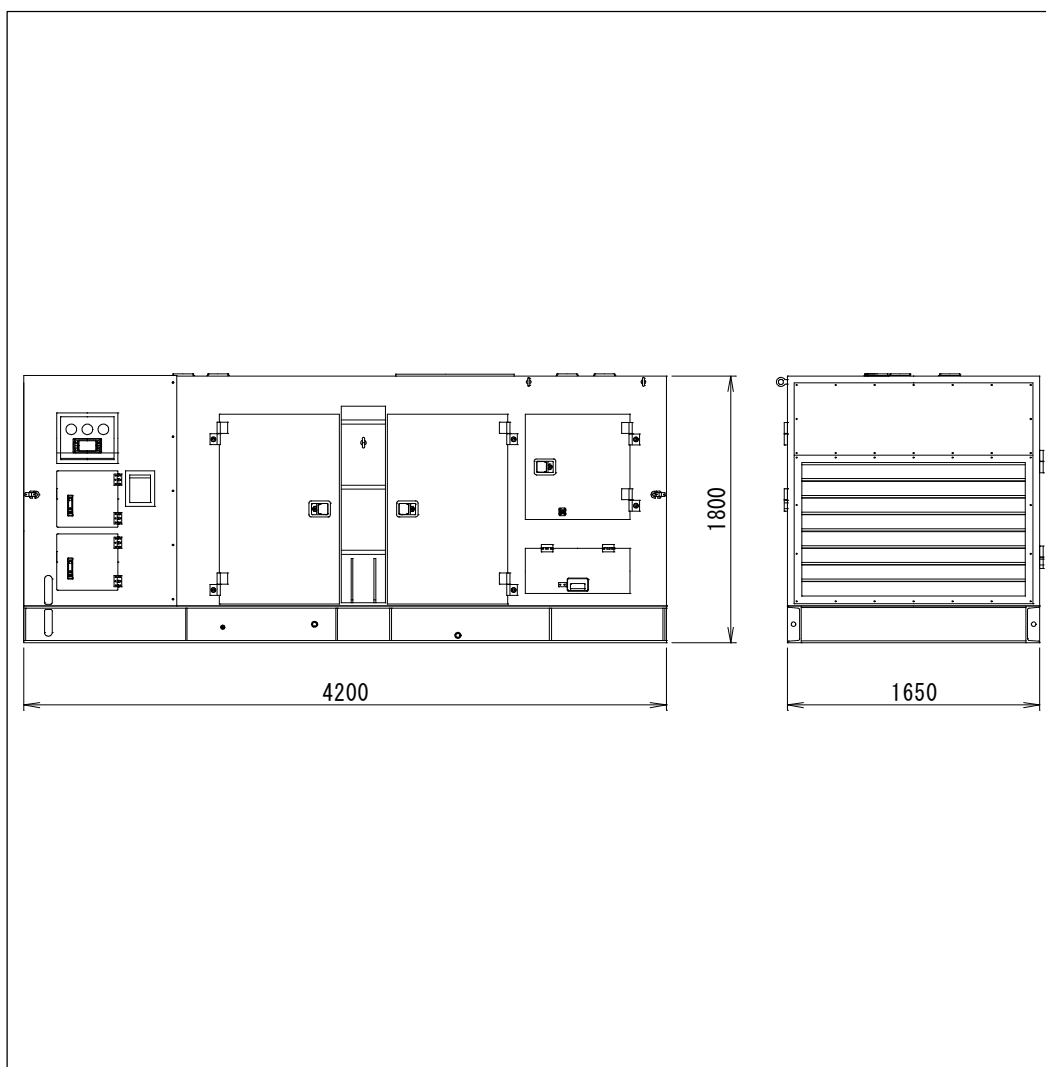
※1.カウンターウェイトは、取り外し可能です。

※2.搬送質量には、チャック装置一式、運搬据付架台を含む。

※3.搬送質量には、パイプロハンマ、油圧ユニット、チャック装置一式、運搬据付架台、油圧ホースおよびショックアブソーバを含む。

※4.本カタログに記載の技術情報は代表値であり、規格に明記された事項を除き性能を保証するものではありません。

誤使用等による損害には責任を負いかねます。内容は予告なく変更される場合がございます。

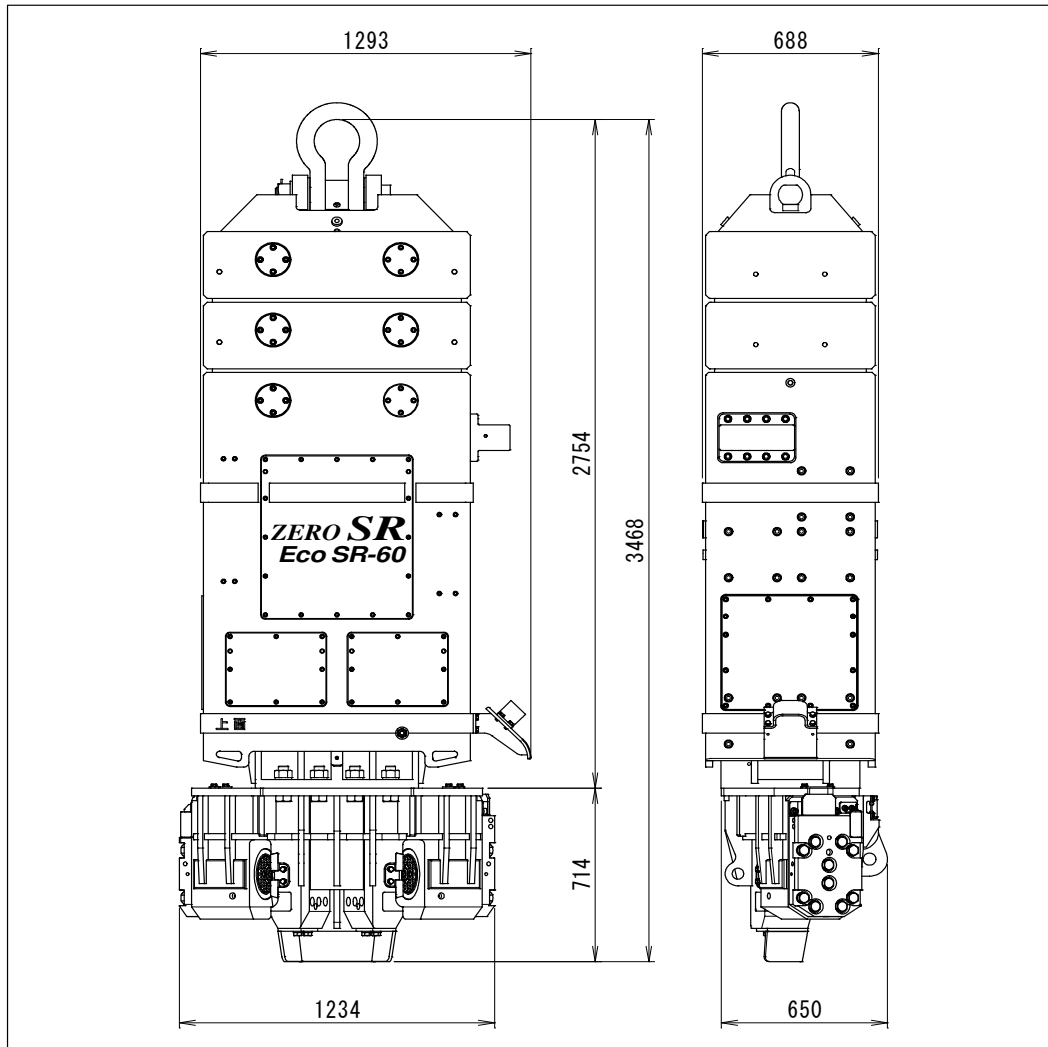


SR-30・45（油圧ユニット）						
名称	単位	値		名称	単位	値
エンジン出力	kW	242				
エンジン形式	-	QSL9				
エンジンメーカー	-	Cummins				
最大モータ圧力	MPa	31				
燃料タンク	ℓ	350				
作動油タンク規定量	ℓ	380				
燃料消費量（計算値）	ℓ/h	19.2				
搬送質量 ^{※1}	kg	5400				

※1搬送質量には燃料350ℓを含む

※2.本カタログに記載の技術情報は代表値であり、規格に明記された事項を除き性能を保証するものではありません。

誤使用等による損害には責任を負いかねます。内容は予告なく変更される場合がございます。



SR-60(ハットチャックC-120M仕様)

名称	単位	値	名称	単位	値
偏心モーメント	kg・m	0~9.6	油圧ホース標準重量	kg	500
振動周波数	cpm	1200~3600	パイプロハンマ搬送質量	kg	7960
最大起振力	kN	767	油圧ユニット		
起振機質量	kg	1770	油圧ユニットサイズW×L×H	mm	4200×1800×1650
チャック質量	kg	1360	最大モータ圧力	MPa	42
ハンガー質量	kg	1530	燃料消費量(計算値)	ℓ/h	21.2
カウンターウェイト質量	kg	1400	油圧ユニット搬送質量	kg	5400
標準カウンターウェイト枚数 ^{※1}	枚	2	運搬据付架台	kg	200
振動質量	kg	3130	搬送質量 ^{※2}	kg	1560
全体質量	kg	7460	搬送推奨車輛	台	4t×1
両振幅	mm	6.1	搬送質量 ^{※3}	kg	13560
最大引張荷重	tonf	25	搬送推奨車輛	台	15t×1
油圧ホース標準長さ	m	40			

適用杭

ハット形鋼矢板	NS-SP-25H・JFESP-25H
---------	---------------------

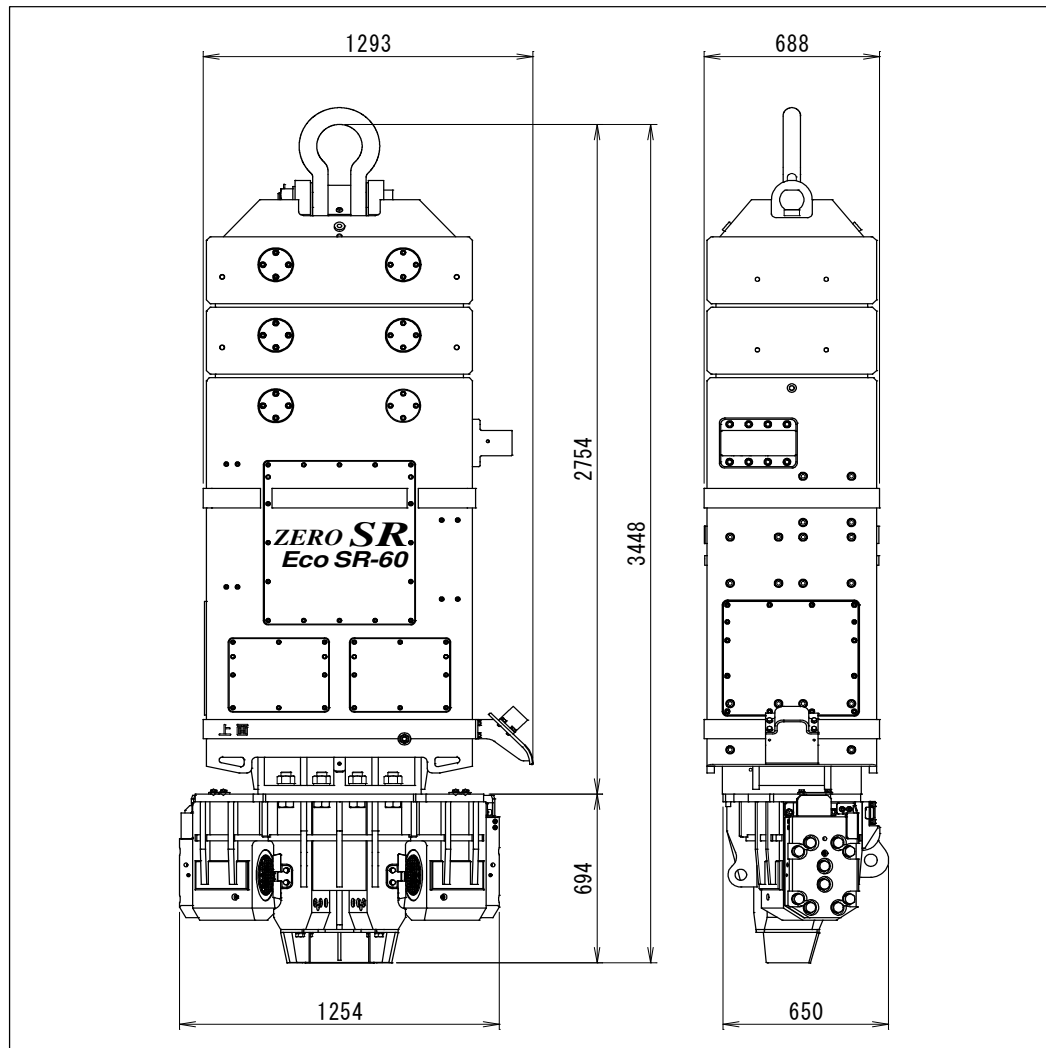
※1.カウンターウェイトは、取り外し可能です。

※2.搬送質量には、チャック装置一式、運搬据付架台を含む。

※3.搬送質量には、パイプロハンマ、油圧ユニット、チャック装置一式、運搬据付架台、油圧ホースおよびショックアブソーバを含む。

※4.本カタログに記載の技術情報は代表値であり、規格に明記された事項を除き性能を保証するものではありません。

誤使用等による損害には責任を負いかねます。内容は予告なく変更される場合がございます。



SR-60(ハットチャックC-120T仕様)

名称	単位	値	名称	単位	値
偏心モーメント	kg・m	0~9.6	油圧ホース標準重量	kg	500
振動周波数	cpm	1200~3600	パイプロハンマ搬送質量	kg	7930
最大起振力	kN	767	油圧ユニット		
起振機質量	kg	1770	油圧ユニットサイズW×L×H	mm	4200×1800×1650
チャック質量	kg	1330	最大モータ圧力	MPa	42
ハンガー質量	kg	1530	燃料消費量(計算値)	ℓ/h	21.2
カウンターウェイト質量	kg	1400	油圧ユニット搬送質量	kg	5400
標準カウンターウェイト枚数 ^{※1}	枚	2	運搬据付架台	kg	200
振動質量	kg	3100	搬送質量 ^{※2}	kg	1530
全体質量	kg	7430	搬送推奨車輛	台	4t×1
両振幅	mm	6.2	搬送質量 ^{※3}	kg	13530
最大引張荷重	tonf	25	搬送推奨車輛	台	15t×1
油圧ホース標準長さ	m	40			

適用杭

ハット形鋼矢板	NS-SP-45H・NS-SP-50H
---------	---------------------

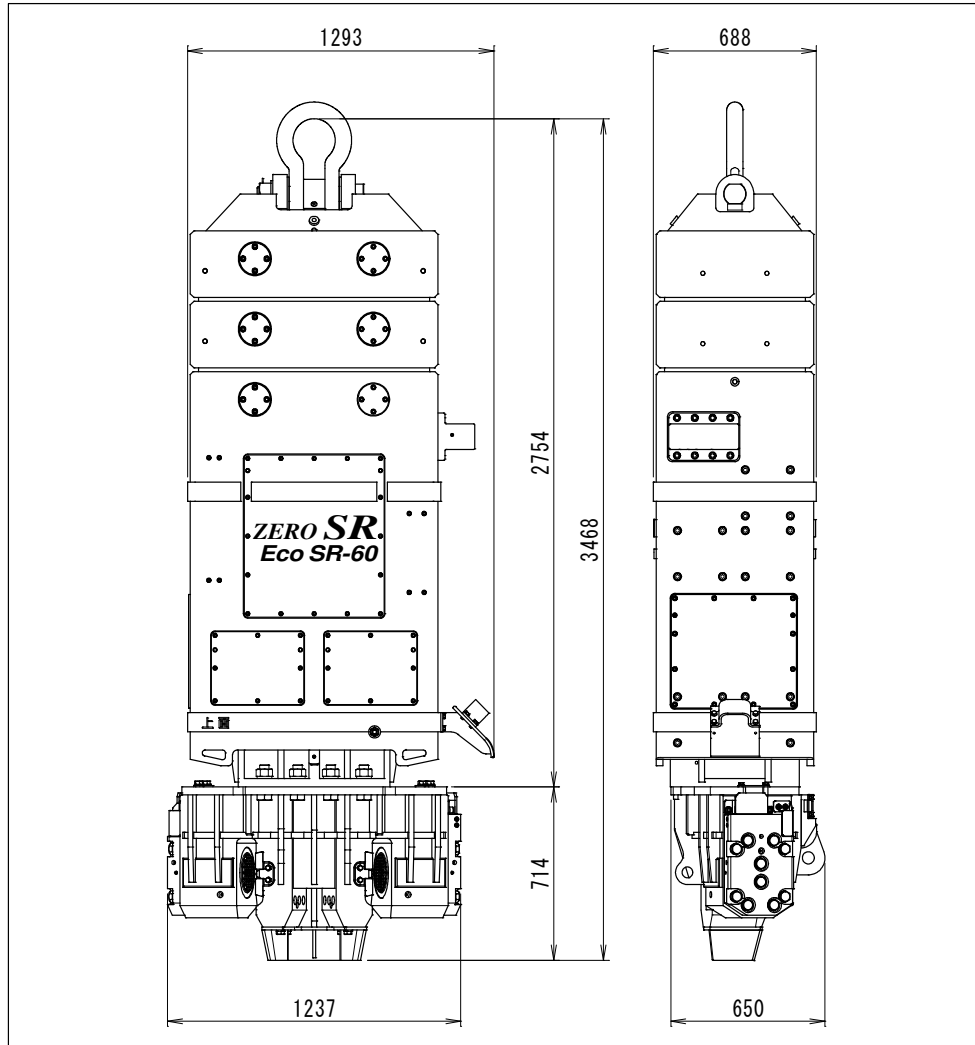
※1.カウンターウェイトは、取り外し可能です。

※2.搬送質量には、チャック装置一式、運搬据付架台を含む。

※3.搬送質量には、パイプロハンマ、油圧ユニット、チャック装置一式、運搬据付架台、油圧ホースおよびショックアブソーバを含む。

※4.本カタログに記載の技術情報は代表値であり、規格に明記された事項を除き性能を保証するものではありません。

誤使用等による損害には責任を負いかねます。内容は予告なく変更される場合がございます。


SR-60(ハットチャックC-120J仕様)

名称	単位	値	名称	単位	値
偏心モーメント	kg・m	0~9.6	油圧ホース標準重量	kg	500
振動周波数	cpm	1200~3600	パイプロハンマ搬送質量	kg	7980
最大起振力	kN	767	油圧ユニット		
起振機質量	kg	1770	油圧ユニットサイズW×L×H	mm	4200×1800×1650
チャック質量	kg	1380	最大モータ圧力	MPa	42
ハンガー質量	kg	1530	燃料消費量(計算値)	ℓ/h	21.2
カウンターウェイト質量	kg	1400	油圧ユニット搬送質量	kg	5400
標準カウンターウェイト枚数 ^{※1}	枚	2	運搬据付架台	kg	200
振動質量	kg	3150	搬送質量 ^{※2}	kg	1580
全体質量	kg	7480	搬送推奨車輛	台	4t×1
両振幅	mm	6.1	搬送質量 ^{※3}	kg	13580
最大引張荷重	tonf	25	搬送推奨車輛	台	15t×1
油圧ホース標準長さ	m	40			

適用杭

ハット形鋼矢板	JFESP-45H・JFESP-50H
---------	---------------------

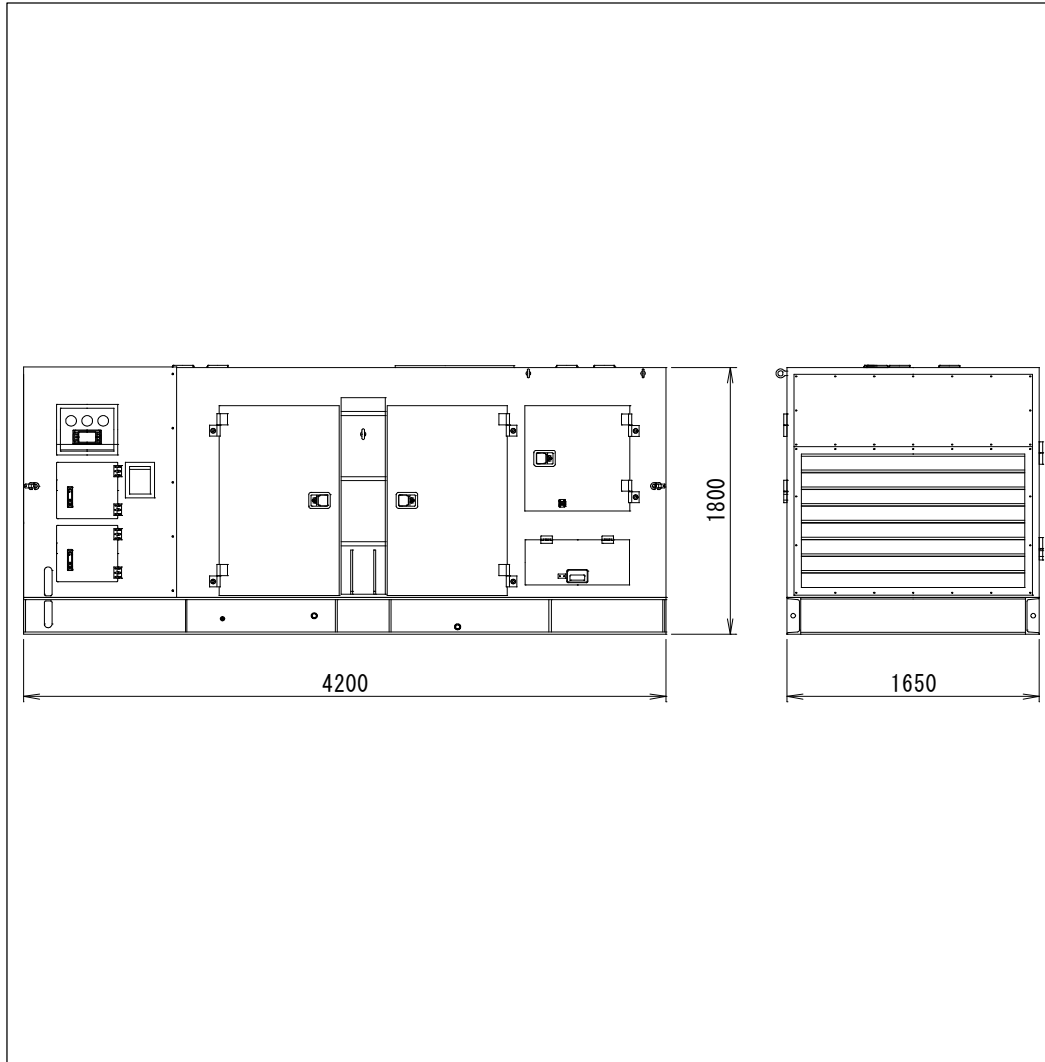
※1.カウンターウェイトは、取り外し可能です。

※2.搬送質量には、チャック装置一式、運搬据付架台を含む。

※3.搬送質量には、パイプロハンマ、油圧ユニット、チャック装置一式、運搬据付架台、油圧ホースおよびショックアブソーバを含む。

※4.本カタログに記載の技術情報は代表値であり、規格に明記された事項を除き性能を保証するものではありません。

誤使用等による損害には責任を負いかねます。内容は予告なく変更される場合がございます。



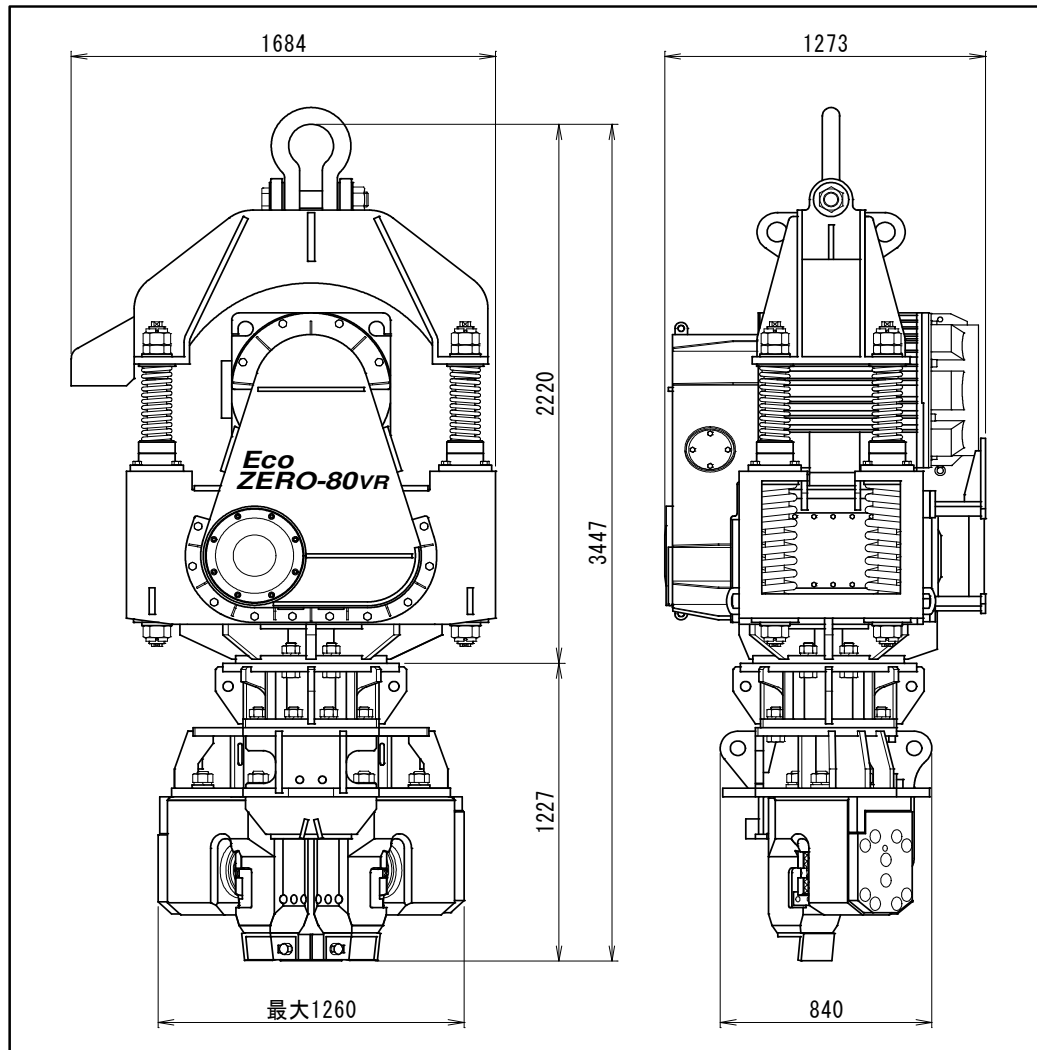
SR-60（油圧ユニット）

名称	単位	値	名称	単位	値
エンジン出力	kW	242			
エンジン形式	-	QSL9			
エンジンメーカー	-	Cummins			
最大モータ圧力	MPa	42			
燃料タンク	ℓ	350			
作動油タンク規定量	ℓ	380			
燃料消費量（計算値）	ℓ/h	21.2			
搬送質量 ^{※1}	kg	5400			

※1搬送質量には燃料350ℓを含む

※2.本カタログに記載の技術情報は代表値であり、規格に明記された事項を除き性能を保证するものではありません。

誤使用等による損害には責任を負いかねます。内容は予告なく変更される場合がございます。



ZERO-80VR(ハットチャック F-90T仕様)

名称	単位	値	名称	単位	値
モーター出力	kW	60	パイロハンマ搬送質量	kg	7020
偏心モーメント	kg・m	0~36	運搬据付架台	kg	380
振動周波数	cpm	1100	搬送質量 ^{※1}	kg	2300
最大起振力	kN	478	搬送推奨車輛	台	4t×1
起振機質量	kg	3840	コントロールユニット		
ハンガー質量	kg	930	コントロールユニットW×L×H	mm	1490×1200×1060
チャック質量	kg	1620	コントロールユニット搬送質量	kg	800
異形アダプター	kg	300	搬送質量 ^{※2}	kg	8200
振動質量	kg	5760	搬送推奨車輛	台	10t×1
全体質量	kg	6690	必用発動発電機		
両振幅	mm	12.5	必用発電機仕様		200KVA/220V/60Hz
最大引張荷重	tonf	20	必用発動発電機搬送質量 ^{※3}	kg	4500
標準二次側キャブタイヤ	-	2CT×50mm ² ×35m	搬送推奨車輛	台	10t×1
標準二次側キャブタイヤ質量	kg	330			

適用杭

ハット形鋼矢板 NS-SP-10H・NS-SP-25H・JFESP-10H・JFESP-25H

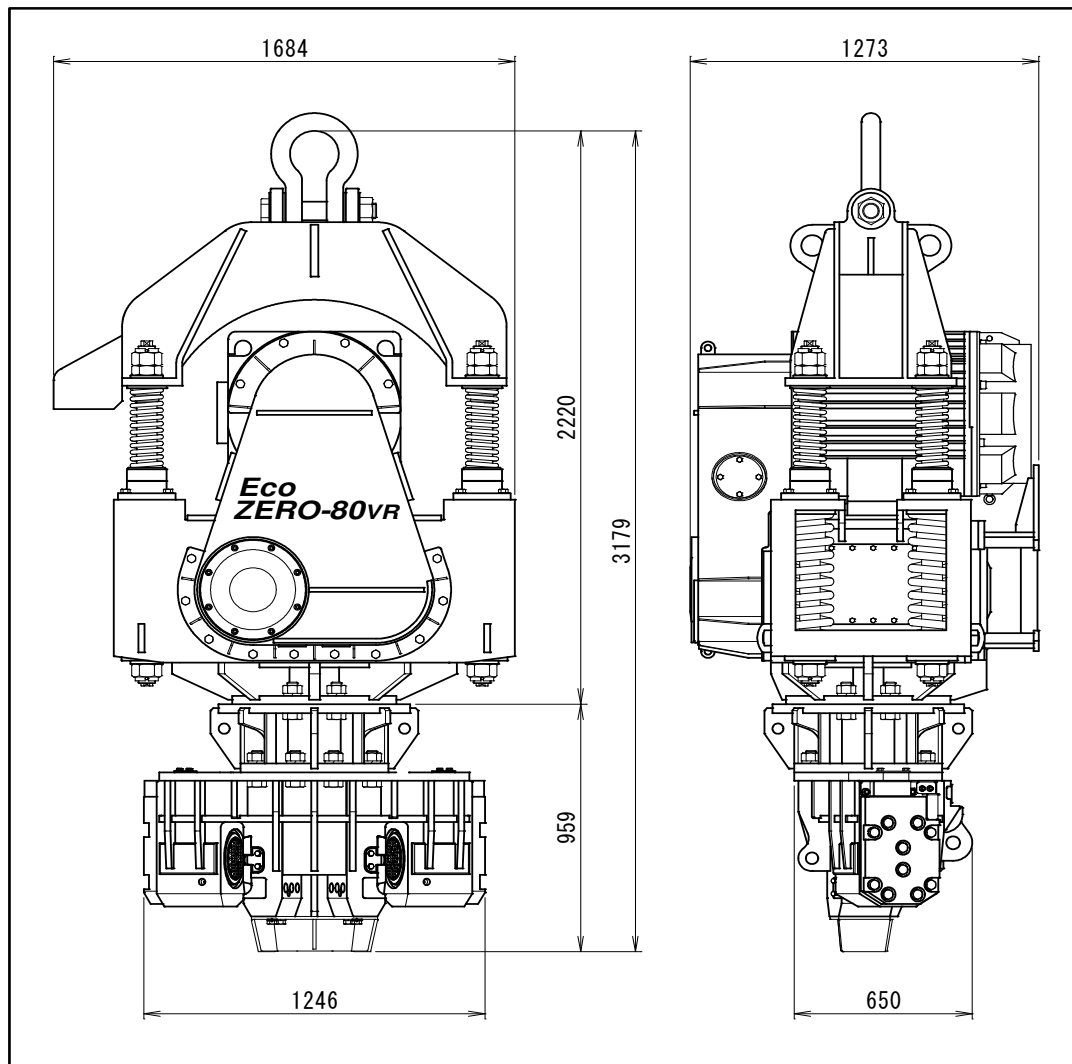
※1.搬送質量には、チャック装置一式、運搬据付架台を含む。

※2.搬送質量には、パイロハンマ、標準二次側キャブタイヤ質量、標準油圧ホース質量、コントロールユニット質量、運搬据付架台、異形アダプターを含む。

※3.搬送質量には、発動発電機及び1次側キャブタイヤケーブルを含む。

※4.本カタログに記載の技術情報は代表値であり、規格に明記された事項を除き性能を保証するものではありません。

誤使用等による損害には責任を負いかねます。内容は予告なく変更される場合がございます。



ZERO-80VR(ハットチャック C-90 T仕様)

名称	単位	値	名称	単位	値
モーター出力	kW	60	パイロハンマ搬送質量	kg	6700
偏心モーメント	kg・m	0~36	運搬据付架台	kg	200
振動周波数	cpm	1100	搬送質量 ^{※1}	kg	1800
最大起振力	kN	478	搬送推奨車輛	台	4t×1
起振機質量	kg	3840	コントロールユニット		
ハンガー質量	kg	930	コントロールユニットW×L×H	mm	1490×1200×1060
チャック質量	kg	1300	コントロールユニット搬送質量	kg	800
異形アダプター	kg	300	搬送質量 ^{※2}	kg	7700
振動質量	kg	5440	搬送推奨車輛	台	10t×1
全体質量	kg	6370	必用発動発電機		
両振幅	mm	13.2	必用発電機仕様		200KVA/220V/60Hz
最大引張荷重	tonf	20	必用発動発電機搬送質量 ^{※3}	kg	4500
標準二次側キャブタイヤ	-	2CT×50mm ² ×35m	搬送推奨車輛	台	10t×1
標準二次側キャブタイヤ質量	kg	330			

適用杭

ハット形鋼矢板	NS-SP-45H・NS-SP-50H
---------	---------------------

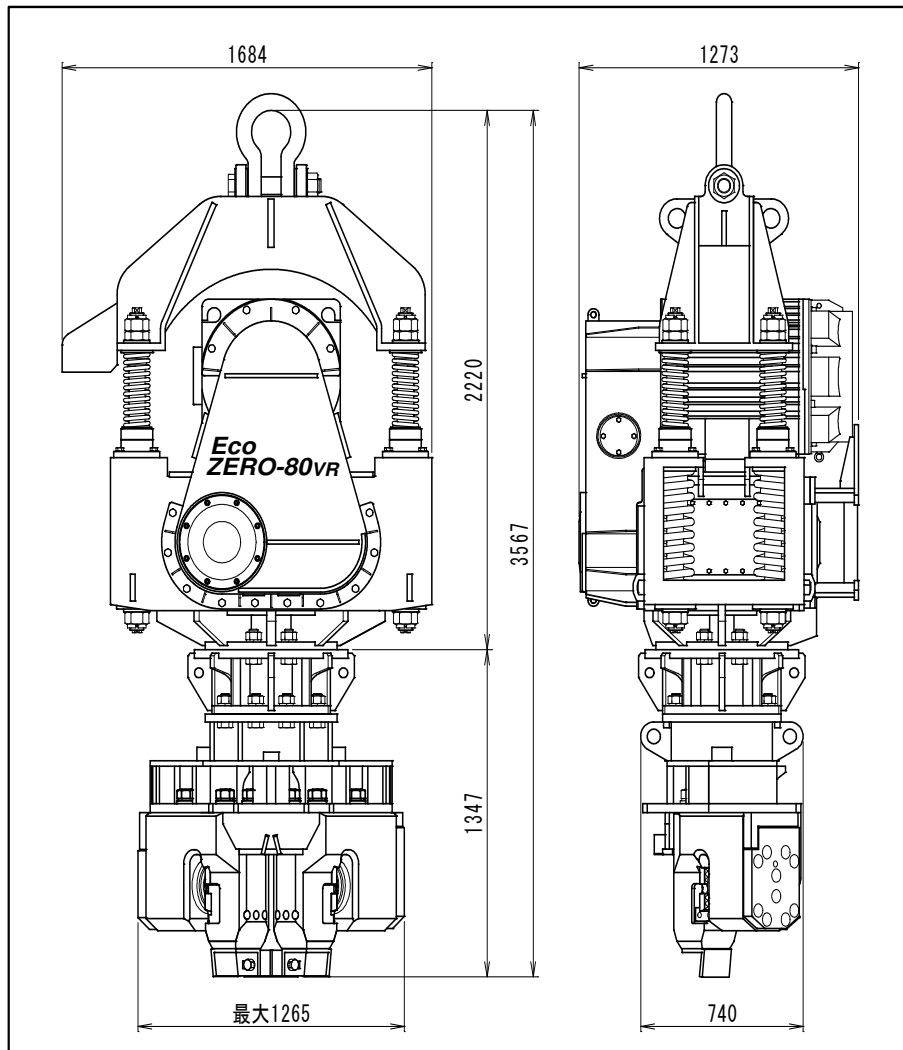
※1.搬送質量には、チャック装置一式、運搬据付架台を含む。

※2.搬送質量には、パイロハンマ、標準二次側キャブタイヤ質量、標準油圧ホース質量、コントロールユニット質量、運搬据付架台、異形アダプターを含む。

※3.搬送質量には、発動発電機及び1次側キャブタイヤケーブルを含む。

※4.本カタログに記載の技術情報は代表値であり、規格に明記された事項を除き性能を保証するものではありません。

誤使用等による損害には責任を負いかねます。内容は予告なく変更される場合がございます。


ZERO-80VR(ハットチャック F-90A仕様)

名称	単位	値	名称	単位	値
モーター出力	kW	60	パイロハンマ搬送質量	kg	7050
偏心モーメント	kg・m	0~36	運搬据付架台	kg	380
振動周波数	cpm	1100	搬送質量 ^{※1}	kg	2330
最大起振力	kN	478	搬送推奨車輛	台	4t×1
起振機質量	kg	3840	コントロールユニット		
ハンガー質量	kg	930	コントロールユニットW×L×H	mm	1490×1200×1060
チャック質量	kg	1650	コントロールユニット搬送質量	kg	800
異形アダプター	kg	300	搬送質量 ^{※2}	kg	8230
振動質量	kg	5790	搬送推奨車輛	台	10t×1
全体質量	kg	6720	必用発動発電機		
両振幅	mm	12.4	必用発電機仕様		200KVA/220V/60Hz
最大引張荷重	tonf	20	必用発動発電機搬送質量 ^{※3}	kg	4500
標準二次側キャブタイヤ	-	2CT×50mm ² ×35m	搬送推奨車輛	台	10t×1
標準二次側キャブタイヤ質量	kg	330			

適用杭
ハット形鋼矢板

NS-SP-10H・NS-SP-25H・NS-SP-45H・NS-SP-50H・JFESP-10H・JFESP-25H・JFESP-45H・JFESP-50H

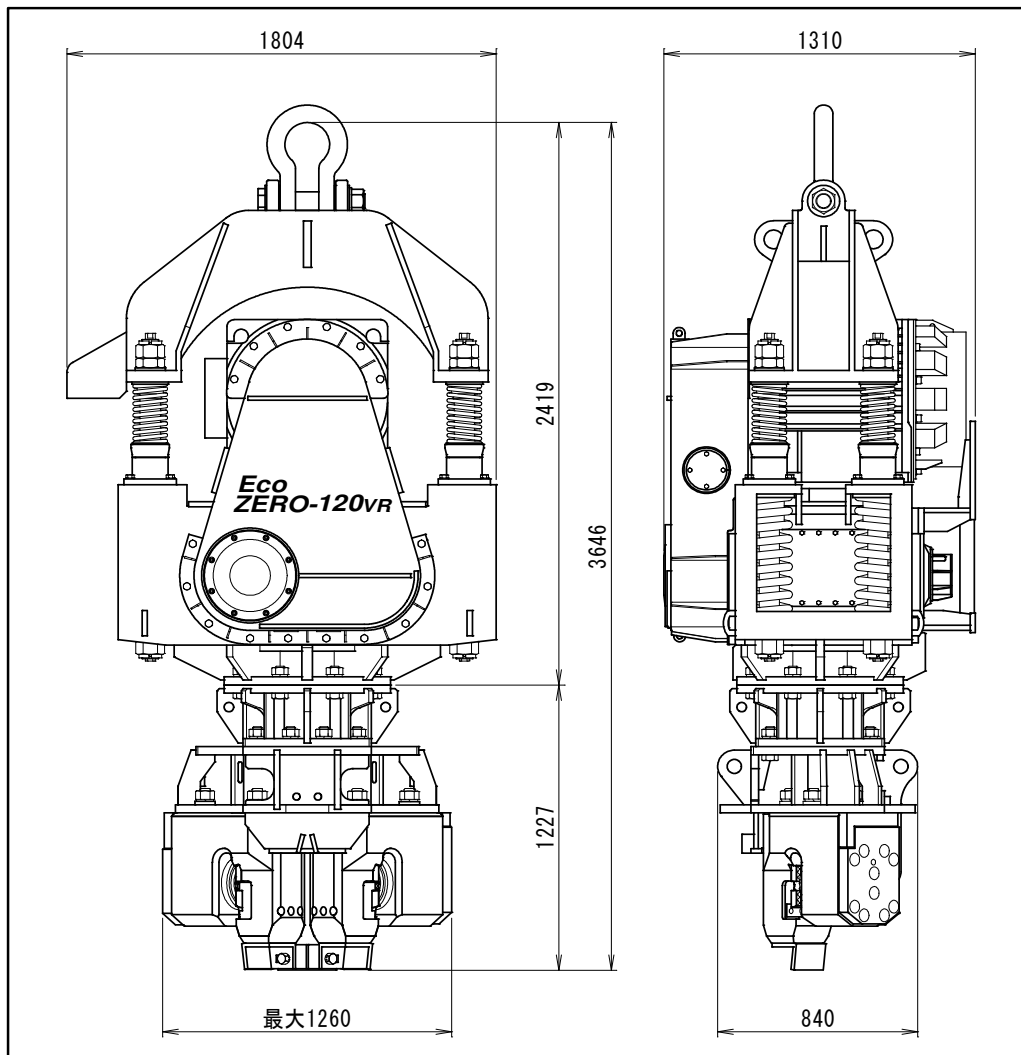
※1.搬送質量には、チャック装置一式、運搬据付架台を含む。

※2.搬送質量には、パイロハンマ、標準二次側キャブタイヤ質量、標準油圧ホース質量、コントロールユニット質量、運搬据付架台、異形アダプターを含む。

※3.搬送質量には、発動発電機及び1次側キャブタイヤケーブルを含む。

※4.本カタログに記載の技術情報は代表値であり、規格に明記された事項を除き性能を保証するものではありません。

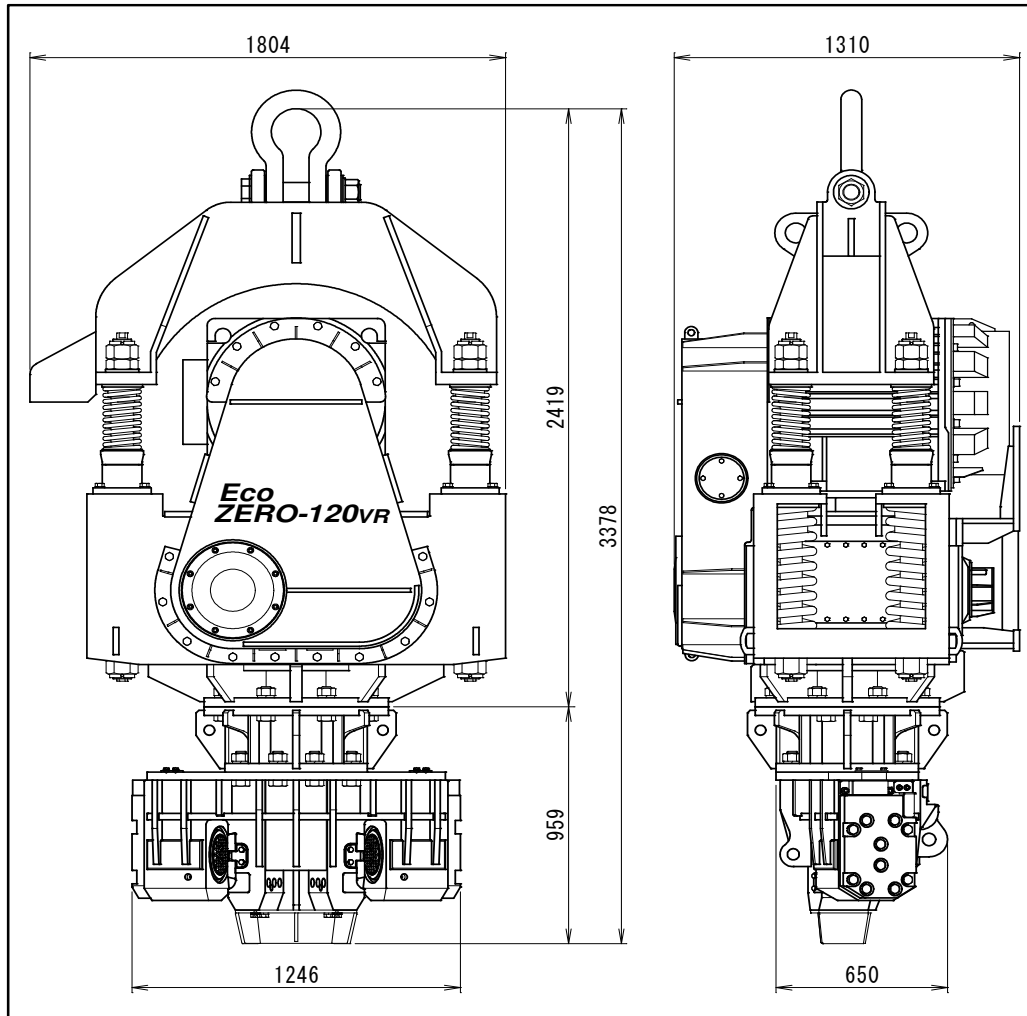
誤使用等による損害には責任を負いかねます。内容は予告なく変更される場合がございます。


ZERO-120VR(ハットチャック F-90 T仕様)

名称	単位	値	名称	単位	値
モーター出力	kW	90	パイロハンマ搬送質量	kg	8080
偏心モーメント	kg・m	0~43	運搬据付架台	kg	380
振動周波数	cpm	1100	搬送質量 ^{※1}	kg	2300
最大起振力	kN	571	搬送推奨車輛	台	4t×1
起振機質量	kg	4660	コントロールユニット		
ハンガー質量	kg	1130	コントロールユニットW×L×H	mm	1490×1200×1060
チャック質量	kg	1620	コントロールユニット搬送質量	kg	820
異形アダプター	kg	300	搬送質量 ^{※2}	kg	9280
振動質量	kg	6580	搬送推奨車輛	台	15t×1
全体質量	kg	7710	必用発動発電機		
両振幅	mm	13.1	必用発電機仕様		300KVA/440V/60Hz
最大引張荷重	tonf	25	必用発動発電機搬送質量 ^{※3}	kg	5000
標準二次側キャブタイヤ	-	3CT×38mm ² ×40m	搬送推奨車輛	台	10t×1
標準二次側キャブタイヤ質量	kg	370			

適用杭
ハット形鋼矢板 NS-SP-10H・NS-SP-25H・JFESP-10H・JFESP-25H

※1.搬送質量には、チャック装置一式、運搬据付架台を含む。
※2.搬送質量には、パイロハンマ、標準二次側キャブタイヤ質量、標準油圧ホース質量、コントロールユニット質量、運搬据付架台、異形アダプターを含む。
※3.搬送質量には、発動発電機及び1次側キャブタイヤケーブルを含む。
※4.本カタログに記載の技術情報は代表値であり、規格に明記された事項を除き性能を保証するものではありません。
誤使用等による損害には責任を負いかねます。内容は予告なく変更される場合がございます。



ZERO-120VR(ハットチャック C-90 T仕様)

名称	単位	値	名称	単位	値
モーター出力	kW	90	パイプロハンマ搬送質量	kg	7760
偏心モーメント	kg・m	0~43	運搬据付架台	kg	200
振動周波数	cpm	1100	搬送質量 ^{※1}	kg	1800
最大起振力	kN	571	搬送推奨車輛	台	4t×1
起振機質量	kg	4660	コントロールユニット		
ハンガー質量	kg	1130	コントロールユニットW×L×H	mm	1490×1200×1060
チャック質量	kg	1300	コントロールユニット搬送質量	kg	820
異形アダプター	kg	300	搬送質量 ^{※2}	kg	8780
振動質量	kg	6260	搬送推奨車輛	台	15t×1
全体質量	kg	7390	必用発動発電機		
両振幅	mm	13.7	必用発電機仕様		300kVA/440V/60Hz
最大引張荷重	tonf	25	必用発動発電機搬送質量 ^{※3}	kg	5000
標準二次側キャブタイヤ	-	3CT×38mm ² ×40m	搬送推奨車輛	台	10t×1
標準二次側キャブタイヤ質量	kg	370			

適用杭

ハット形鋼矢板	NS-SP-45H・NS-SP-50H
---------	---------------------

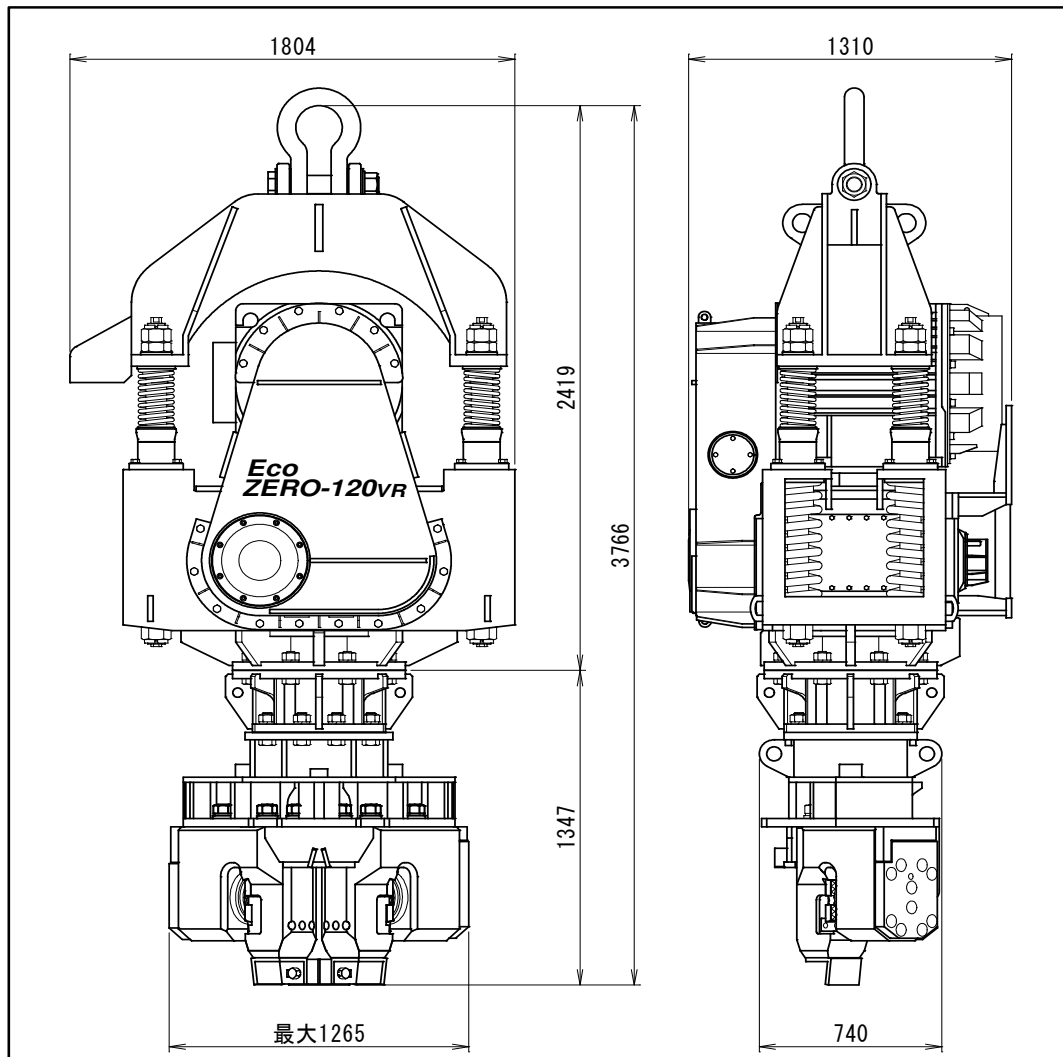
※1.搬送質量には、チャック装置一式、運搬据付架台を含む。

※2.搬送質量には、パイプロハンマ、標準2次側キャブタイヤ質量、標準油圧ホース質量、コントロールユニット質量、運搬据付架台、異形アダプターを含む。

※3.搬送質量には、発動発電機及び1次側キャブタイヤケーブルを含む。

※4.本カタログに記載の技術情報は代表値であり、規格に明記された事項を除き性能を保証するものではありません。

誤使用等による損害には責任を負いかねます。内容は予告なく変更される場合がございます。



ZERO-120VR(ハットチャック F-90A仕様)

名称	単位	値	名称	単位	値
モーター出力	kW	90	パイロハンマ搬送質量	kg	8110
偏心モーメント	kg・m	0~43	運搬据付架台	kg	380
振動周波数	cpm	1100	搬送質量 ^{※1}	kg	2330
最大起振力	kN	571	搬送推奨車輛	台	4t×1
起振機質量	kg	4660	コントロールユニット		
ハンガー質量	kg	1130	コントロールユニットW×L×H	mm	1490×1200×1060
チャック質量	kg	1650	コントロールユニット搬送質量	kg	820
異形アダプター	kg	300	搬送質量 ^{※2}	kg	9310
振動質量	kg	6610	搬送推奨車輛	台	15t×1
全体質量	kg	7740	必用発動発電機		
両振幅	mm	13	必用発電機仕様		300KVA/440V/60Hz
最大引張荷重	tonf	25	必用発動発電機搬送質量 ^{※3}	kg	5000
標準二次側キャブタイヤ	-	3CT×38mm ² ×40m	搬送推奨車輛	台	10t×1
標準二次側キャブタイヤ質量	kg	370			

適用杭

ハット形鋼矢板

NS-SP-10H・NS-SP-25H・NS-SP-45H・NS-SP-50H・JFESP-10H・JFESP-25H・JFESP-45H・JFESP-50H

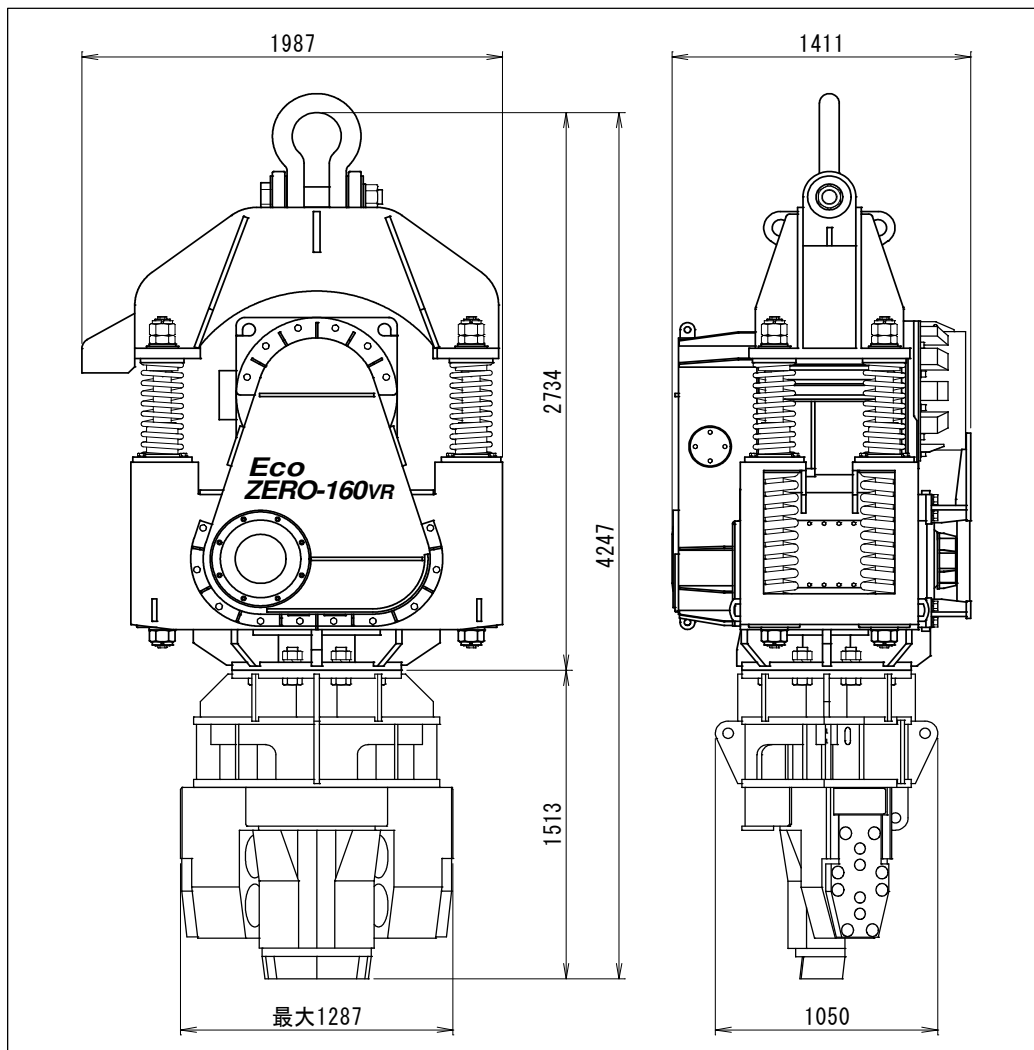
※1.搬送質量には、チャック装置一式、運搬据付架台を含む。

※2.搬送質量には、パイロハンマ、標準二次側キャブタイヤ質量、標準油圧ホース質量、コントロールユニット質量、運搬据付架台、異形アダプターを含む。

※3.搬送質量には、発動発電機及び1次側キャブタイヤケーブルを含む。

※4.本カタログに記載の技術情報は代表値であり、規格に明記された事項を除き性能を保証するものではありません。

誤使用等による損害には責任を負いかねます。内容は予告なく変更される場合がございます。


ZERO-160VR(ハットチャック F-120 T仕様)

名称	単位	値	名称	単位	値
モーター出力	kW	120	パイプロハンマ搬送質量	kg	11490
偏心モーメント	kg・m	0~65	運搬据付架台	kg	460
振動周波数	cpm	980	搬送質量 ^{※1}	kg	3360
最大起振力	kN	674	搬送推奨車輛	台	4t×1
起振機質量	kg	6470	コントロールユニット		
ハンガー質量	kg	1750	コントロールユニットW×L×H	mm	1490×1200×1060
チャック質量	kg	2900	コントロールユニット搬送質量	kg	860
振動質量	kg	9370	搬送質量 ^{※2}	kg	12810
全体質量	kg	11120	搬送推奨車輛	台	15t×1
両振幅	mm	13.9	必用発動発電機		
最大引張荷重	tonf	36	必用発電機仕様		400kVA/440V/60Hz
標準二次側キャブタイヤ	-	3CT×50mm ² ×50m	必用発動発電機搬送質量 ^{※3}	kg	6200
標準二次側キャブタイヤ質量	kg	370	搬送推奨車輛	台	10t×1

適用杭

ハット形鋼矢板	NS-SP-10H・NS-SP-25H・JFESP-10H・JFESP-25H
---------	---

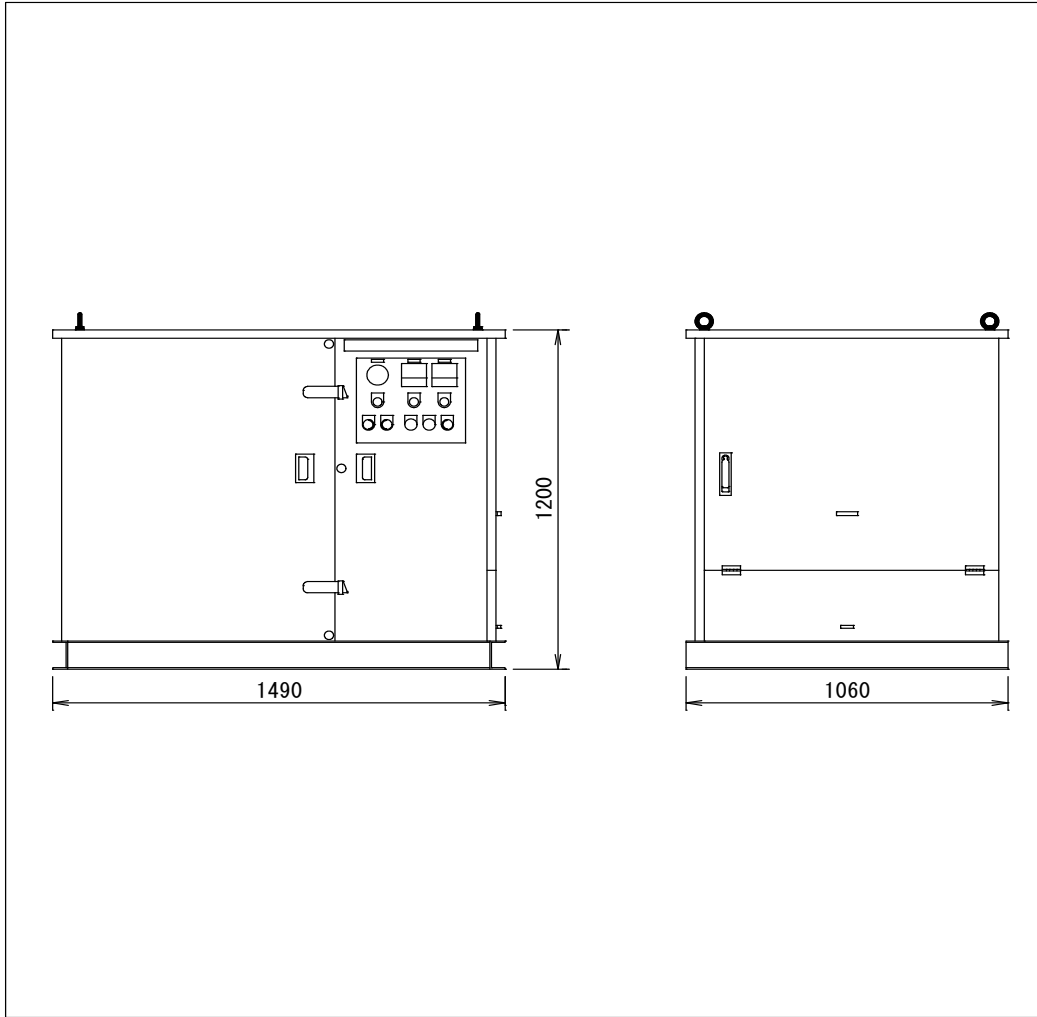
※1.搬送質量には、チャック装置一式、運搬据付架台を含む。

※2.搬送質量には、パイプロハンマ、標準二次側キャブタイヤ質量、標準油圧ホース質量、コントロールユニット質量、運搬据付架台、異形アダプターを含む。

※3.搬送質量には、発動発電機及び1次側キャブタイヤケーブルを含む。

※4.本カタログに記載の技術情報は代表値であり、規格に明記された事項を除き性能を保証するものではありません。

誤使用等による損害には責任を負いかねます。内容は予告なく変更される場合がございます。



ZERO-80VR、ZERO-120VR、ZERO-160VR（コントロールユニット）

名称	単位	値	名称	単位	値
コントロールユニット搬送質量(ZERO-80VR)	kg	800			
コントロールユニット搬送質量(ZERO-120VR)	kg	820			
コントロールユニット搬送質量(ZERO-160VR)	kg	860			

※1.本カタログに記載の技術情報は代表値であり、規格に明記された事項を除き性能を保证するものではありません。
 誤使用等による損害には責任を負いかねます。内容は予告なく変更される場合がございます。